



令和2年6月15日

港区立みなと科学館

報道関係者 各位

最新鋭のプラネタリウムを備えた科学館が港区虎ノ門に誕生 「港区立みなと科学館」は6月15日全館オープンしました

港区立みなと科学館（所在地：港区虎ノ門 館長：布施直人）は、令和2年6月15日、全館オープンいたしました。当初、令和2年4月1日の開館を予定しておりましたが、新型コロナウイルス感染拡大防止のため開館を延期。その後、6月1日より常設展示コーナー・多目的ロビーを開放して参りましたが、プラネタリウムは感染拡大防止策を施し、本日から運用を開始いたしました。



常設展示コーナーのイメージ



建物全景：みなと科学館は、同建物の1、2階部分

港区は、歴史と国際性が豊かな都市であり、先端的な研究や様々な技術を持つ企業が集積しています。みなと科学館では、この特徴を活かして、子どもたちをはじめとする人々を対象として、世界で活躍していく人材を、活動を通じて輩出していきたいと考えています。そのため、区の理科教育の体験学習機能だけでなく、都会の真ん中で科学や技術をテーマとした新しいコミュニケーションの場として科学館を運営します。みなと科学館を区民の誇る「知の拠点」とし、地域の人々と共に科学体験や文化活動を行います。この交流によるさらなる地域活性化にも関わり、地域ブランドを高める活動へ繋げることに取り組みます。

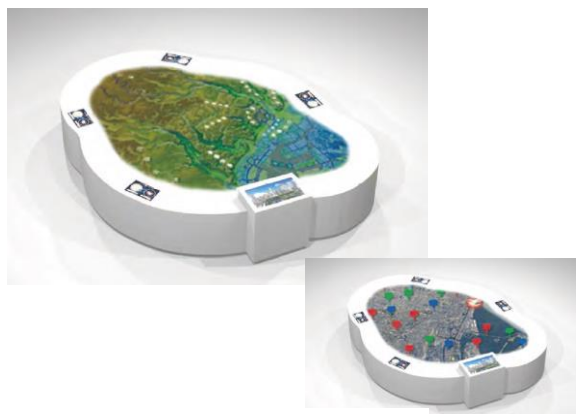
館内ご紹介

常設展示コーナー～知る・発見する（1階）

1階の常設展示コーナーは、「まちの中にも科学ってあるの?!」「近所や家にもあるの?!」という驚きにばったり出会え

る場所を目指しています。コンセプトは「“まちに息づく科学”の発見と探究」。テーマは、「しぜん」「まち」「うみ」「わたし」の4つです。常設展示コーナーの中央にはオリジナルコンテンツ「みなと・クエスト MAP」が設置されており、港区の地形を模した大型スクリーンで、港区の自然や地形、インフラや交通などの情報を展開するデジタルマップモードが搭載されています。

※現在は感染拡大防止のため、一部のハンズオン展示を休止しています。



みなと・クエスト MAP



常設展示コーナー「しぜん」

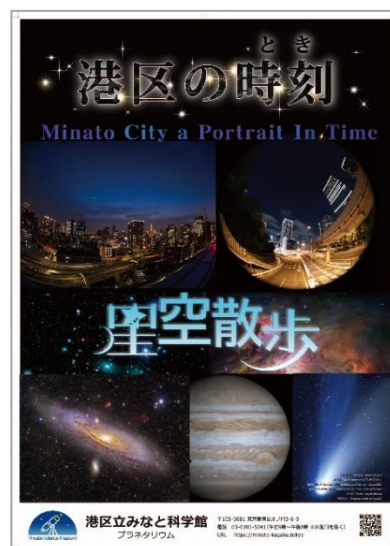
プラネタリウムホール～観る・驚く（2階）

ドーム直径 15m、座席数 121 席を完備しています。年間 4 回以上観覧される方にはお得な、「年間利用券（メンバーズカード）」もご用意しております。（料金：大人 1 回 600 円・年間利用券 2,000 円、小学校・中学校・高校生 1 回 100 円・年間利用券 300 円）。ドームには最新鋭の光学式投影機「オルフェウス/ORPHEUS」を設置。800 万個を超える美しい星空と、4K デジタルで楽しむ臨場感あふれる映像とともに、解説員が季節の星や、旬の話題をお届けします。

※現在は感染拡大防止のため、席数を制限しています。



プラネタリウムホール



投影番組例

実験室～創る・探究する（1階）

学校での学びを支援する理科実験や工作が行える実験室（席数：40）を整備しました。身の回りの不思議な現象を体験する実験教室やロボット・プログラミング教室のみならず、ものづくりの楽しさを味わうワークショップなど、好奇心や創造性を育む活動プログラムを提供します。

※現在は感染拡大防止のため、実験室でのイベント等は中止しています。



実験室

多目的ロビー～出会う・気づく（1階）

科学との出会いの場となれるような企画展示や、先端科学技術と人々が交流できる場所となります。

なお、当面の間、感染拡大防止のため入館を予約制（先着）としています。

- ・入館は1回120分・1日3回の入替制となります。
- ・1回の定員は50名（プラネタリウムの定員は30名）となります。
- ・ご予約はお電話にてお受けしております。

詳しくはみなと科学館公式ホームページでお知らせします。 <https://minato-kagaku.tokyo/>

●港区立みなと科学館概要●

所在地：東京都港区虎ノ門3-6-9

開館時間：9:00～20:00（プラネタリウム最終投影19:00開始、最終入場時間19:30）

※現在、新型コロナウイルス感染症拡大防止のため、入館制限を行っています。

休館日：毎月第二月曜日（祝日の場合は翌日）、年末年始（12月29日～1月3日） ※臨時休館日あり

入館料：施設内入場は無料 プラネタリウムのみ有料 一般投影（1回分）大人600円／小・中・高100円

公式HP: <https://minato-kagaku.tokyo/>

公式twitter: @minato_kagaku

本リリースに関するお問い合わせは
港区立みなと科学館 広報担当
電話：03-6381-5041 ※平日9:00～20:00
e-mail: koho@minato-kagaku.tokyo